

◆ 加入者の声 ◆

セツト共済に加入して17年になります。今まで病気をすることもなかったのですが、1年前くらいから「抑うつ気分」が出現し、今は投薬と通院によるカウンセリングをしながら仕事を続けることができています。セツト共済は連続10日間の安静加療と診断されれば、通院だけでも給付される働く者にとっては頼もしい制度。現在は通院による治療が主で、民間保険では給付されません。セツト共済に加入してほんとうによかったと感じています。

保障えらびの一步は
まず「自治労連共済」で

営利目的
☆共済は保険ではありません

「だから安い掛金で大きな保障なのね！」

◆ 仲間の声 ◆

■ 今年9月で定年退職です。とつても楽しみで、今、仕事も仕上げの一年に入っています。よく働いてこれたなと自分をほめていきます。

■ 東大阪市が100%出資の環境保全会社。そこでクビ切りが続いています。公契約制度の流れの中、市は公社の無法を止めべきです。

■ 本誌12月号を読んで手塚治虫が豊中市で生まれ、大阪大学医学部の学生だったこと知り、一層親しみを感じました。

■ 竹中恵美子さん(前トーンセンター館長)は、一日の生活時間の考え方を「労働・余暇・家事労働」の三分法を提案している。私は、この考えを理想でなく現実のものにしたと願っています。

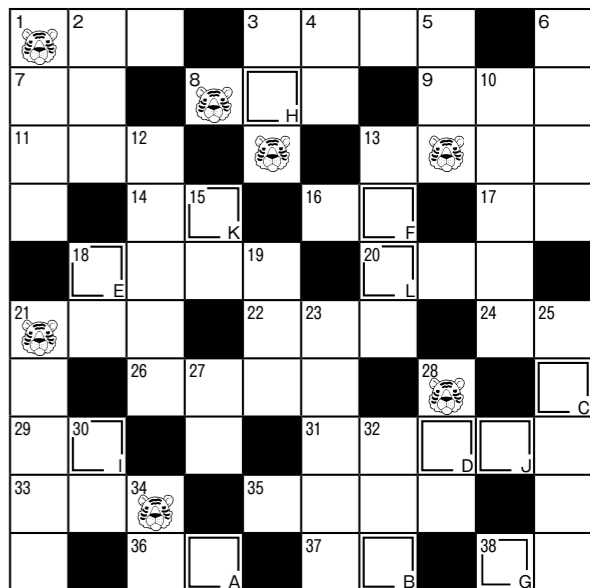
■ たいへんな闘いが続くなか、働く仲間を意識統一が絶対不可欠。

■ 勤務条件改善、給料は減額、働きがいがないというが、希望をもって楽しく仕事したいです。若い人のためにも、働きやすい環境を壊さないでほしいです。

■ 多くの府下市町村では、本来、市職員がすべき仕事をシルバー人材センターに請け負わせている。昔は「生きがい公社」として発足したシルバー人材センターだが、内実は、生活費の一部として登録している人が多い。市はシルバー人材センターに圧力をかけて最賃近くで契約させている。「公契約法・条例」の制定で地域経済の活性化を。

市川 悦久(松原市職労)

クロスワードパズル 新春版



パズルを解いてからアルファベット順に並び替えてきた言葉が答えです。今年のエト、トラ年にちなんで、あらかじめパズルに入っている虎のカットは、意味に関係なく「トラ」と読み替えてください。

出題者：山本汎昭さん

タテのカギ

- 1 広い原野を○○○○○で開墾した
- 2 名を名乗らぬとは○○○
- 3 サウンドトラックの略称
- 4 日本の秋の代表的な花
- 5 「超」の意。○○○○○

- 6 身なりを整えること。○○○に手間取る
- 7 ニュートンが発見した万有○○○○○の法則
- 8 肥満体にこのサイズは少し○○○○○かも
- 9 子どもにも○○○○○して遊べる
- 10 加えて安いのが○○○だ
- 11 ○○○な真似、○○○な味
- 12 スバリ妻と子
- 13 空中で回転わざ等を行ったりする体操器具
- 14 ぬすみ聴き○○○○○
- 15 中途退学の略
- 16 去年のえと
- 17 精神的外傷
- 18 酒○○○を使った温かい○○○汁
- 19 陰気↓
- 20 ラグビーでは5点入る

「ヨ」のカギ

- 1 厄介なこと
- 2 砂の作る小丘。鳥取○○○
- 3 盆○○○のつけ届け
- 4 車の後部にある荷物入れ
- 5 似ていること。○○○○品に注意
- 6 1996年オリンピック
- 7 が開催された米国の都市
- 8 ○○○に10万を超える大観衆
- 9 ゴルフで後半の9ホール
- 10 ○○○海空
- 11 王・王族が設立または運営すること。○○○○博物館
- 12 子ども。帰国○○○、良家の○○○
- 13 陸上競技はフィールドと○○○○
- 14 成長した羊の肉
- 15 目は○○○ほどに物を言い
- 16 右側○○○○○、一方○○○○○人
- 17 不注意から起こした失敗
- 18 見はらし。○○○○○○絶景
- 19 会社の○○○○○策により
- 20 クビを切られた
- 21 畳は江戸間より大きい
- 22 ○○○を聞いて十を知る
- 23 人生の○○○沈み
- 24 ○○○は小を兼ねる

大阪自治労連20年の歩みを画像で綴る
DVDができました



大阪自治労連が1989年に結成してから20年の歩みを画像で綴ったDVDが完成しました。DVDでは、①大阪自治労連が結成されるまでの歴史、②大阪自治労連の基本路線を、当時の写真や資料・各単組の闘いを紹介しながら解説しています。労働組合の学習会に積極的に活用してください。問い合わせは大阪自治労連本部まで。(上映時間17分30秒)

さんしょう太夫 ~説経節より~

前進座2月特別公演
芸術祭優秀賞受賞作品

2010年2月11日(祝)~20日(土) 国立文楽劇場
(地下鉄・近鉄「日本橋橋」駅下車)

(昼の部) 11時30分~ (夜の部) 16時~
(※19日夜の部は18時、11、16、18、20日の夜の部は休演)
チケット 1等席8500円 2等席6000円
お問い合わせ 劇団前進座 Tel.06-6631-3273

八つぷもがり



新語

十番勝負

草食系男子

40歳以下の未婚で、異性に対する恋愛やセックスについてそれほど強い欲を持たない男性のことをいうそうです。この対局に存在するのが「肉食系男子」だとか。これまで「ネクラ」とされていた「草食系男子」は、最近は「心優しさ」が評価され、自分のそばにいて危険を感じないことから、実際相手として求める女性も増えているといいますが…?

新語

十番勝負

ハウジングブア

派遣労働者や期間労働者などで、雇い止めとともに社宅替わりのアパートやマンションから退去を命じられ、住む場所がなくなった人たちのこと。いわゆる路上生活者も含まれます。こうした人たちにつけ入る「貧困ビジネス」も悪質で、敷金・礼金なしで入居させ、少しでも賃貸料が滞ると玄関のカギをつけ替えて追い出し、なおかつ高利の延滞金を請求する手口が横行しています。