

少ない掛金で  
大きな保障



保障内容	(月額掛金1950円)
病 気 死 亡	200万円
交通事故死亡	500万円
病気後遺障害	最高90万円
病 気 入 院	5000円(日額)
病 気 通 院	2500円(日額)

詳しい内容は組合書記局  
にお問合わせください。

◆ 加入者の声お寄せ下さい ◆  
掲載者には図書カードをプレゼント!

- 応募：クロスワードパズルと同じ様式・同住所へ。宛先は「大阪自治体の仲間」共済本部
- 応募の締め切り 1月末
- 匿名希望、イニシャル希望などお書き添え下さい。

◆ 仲間の声 ◆

■ 定年退職まであと1年数ヶ月になりました。外来当直(16時間連続勤務)を月2回くらいついています。夜勤明けの昼間は熟睡できずに疲労がとれなくて、肉体的にとてもしんどく感じています。早く夜勤から解放されたい今日この頃です。

吉田 由美子(堺市職労)  
今年(2011年)は統一地方選挙の年。勝利して要求を勝ちとろう!

田中 恭介(吹田市職労)  
■「かるちゃ〜ナビ」の大ファンです。いつも親切丁寧な解説で勉強になります。「シネマ紹介」も参考にして見に行ったりしています。「武士の家計簿」は原作を読んでも、ますます見たいと思つたつらつらになりました。

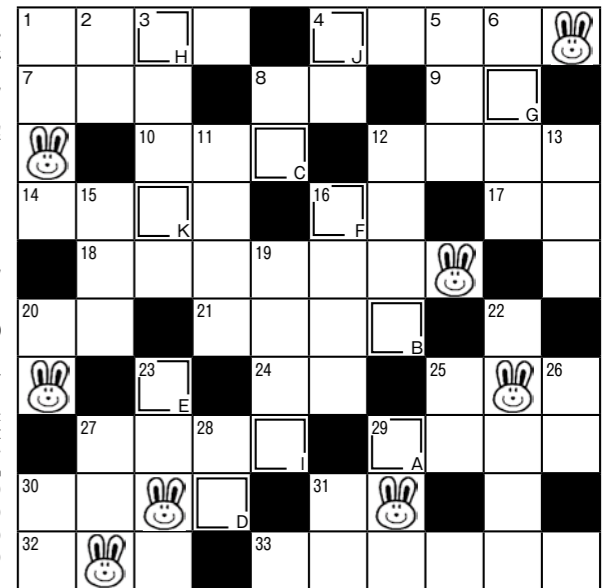
峰 朋子(吹田市関連労組)  
■12月のボーナスを見てビックリ!! 激減でした。保険料も上がり基本給も下がり、楽しいクリスマス気分がちょっとりりり下がりました(涙)。

合羽 利加(八尾市職労)  
■大阪に「カジノ」がやってくる(?!)。税金アップのためなら何でもありか!!

堀野 真子(和泉市職労)  
■保育現場はいま、本当に大変です。正規職員が減少する中、任期付(3年)職員、アルバイト、再任用、再雇用と様々な労働条件の違う仲間と、高い保育要求にこたえようと必死の毎日です。子どもを第一にがんばっています。

辻岡 香恵子(堺市職労)

クロスワードパズル 新春版



パズルを解いてからアルファベットのA-K順に並び替えてできた言葉が答えです。今年のエト、ウサギ年にならんで、あらかじめパズルに入っているウサギのカットは、意味に関係なく「ウサ」と読み替えてください。

タテのカギ

- 柱・壁等にかけて書状をさしておくもの
- つきまとい。連の○○
- 試合でも出番が少な〜○○○○外となる
- ニュースを新聞の○○で知る
- 弱気→
- 小説の○○○○を練る
- 6対6の○○スコア
- 学割の字って何?

ヨコのカギ

- 時間の単位。○○刻みのスケジュール
- 実際に挙げた功績または成績
- 中間調査やコレの定期テストには苦しめられたナ
- 当座・普通・定期○○○
- 事件の多いこと。○○多難
- として行方が知れない
- 利益と損害。○○関係
- 就寝が深夜2時、朝食抜き等、生活が○○○○になる
- 本局↓
- 相撲の○○取り表
- の畑でボチが鳴く
- 行政の基本資料を得るため日本では10年ごとに行われる
- カメの○○より年の○○
- 公孫樹って何の木?
- を煮やす
- 野球用語でフォース・アウト
- 目的達成のためには○○○○を選ばぬ
- 相撲の組合せ。好○○○
- 久しぶりに旧友を訪ねたら門には既に違う○○○○が掛かっていた
- 犯人逃亡の恐れがあり道路が○○○○された
- 年老いた妻
- 頭脳を資本として商売する企業や研究所

11月号の解答「モミジガリ」

ミ	ツ	バ	イ	リ	ク	チ
ク	リ	フ	シ	ヨ	ウ	ジ
ダ	コ	ク	ユ	ウ	シ	ヨ
リ	ス	ウ	ウ	シ	ウ	ウ
ハ	イ	ガ	マ	イ	ウ	ウ
ン	ク	ツ	キ	ギ	メ	
	カ	シ	ツ	シ	ヨ	ジ
ハ	モ	ン	キ	キ	ヨ	ウ

11月号クイズの正解と当選者  
2010年11月号「クロスワードクイズ」の正解は「モミジガリ」でした。各職場から61通の解答をいただきました。つぎの5人のみなさんに図書カードをおくりします。(敬称は省略)

- ▼松永麻衣子(和泉市職労)
- ▼堀野真子(和泉市職労)
- ▼山口佳津子(東大阪市職労)
- ▼谷将土(守口市職労)
- ▼中井紀美子(吹田市職労)

東西の学者が語り合う2・11シンポジウム  
「大阪都構想」を越えて  
一問われる日本の民主主義と地方自治

日時 2011年2月11日(祝) 13時開会  
会場 天満橋・OMMビル2階会議場(京阪・地下鉄谷町線「天満橋駅」下車)

主催 (社)大阪自治体問題研究所  
参加費・資料代 1000円

あいさつ 鶴田廣巳(大阪自治体問題研究所理事長・関西大学教授)  
コーディネーター 重森 暁(大阪経済大学教授・前大阪経済大学学長)

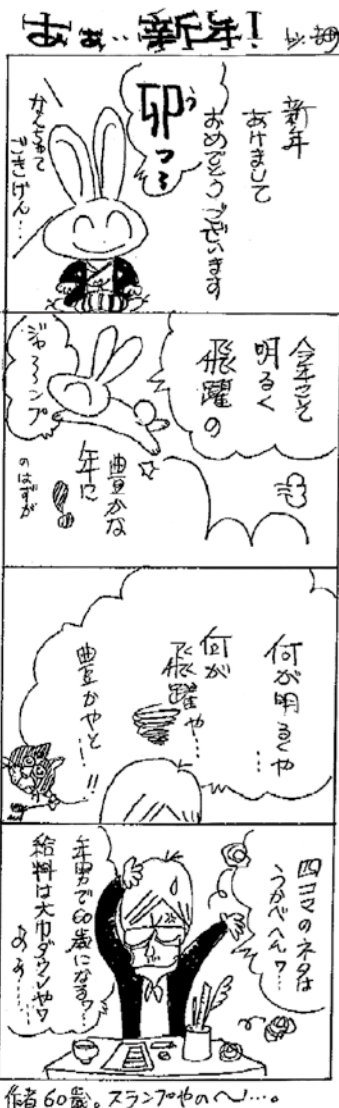
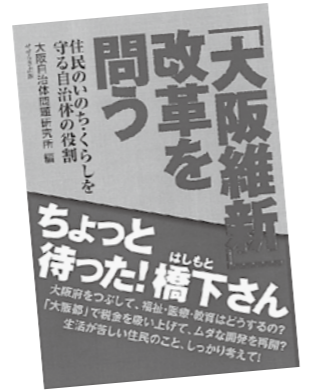
シンポジスト(順不同・敬称略)

- 宮本 憲一(大阪市立大学名誉教授)
- 大森 彌(東京大学名誉教授)
- 柴田 徳衛(東京経済大学名誉教授)
- 木村 収(元阪南大学教授)
- 加茂 利男(立命館大学大学院教授)
- 森 裕之(立命館大学教授)

検証  
「大阪維新」と  
「大阪都構想」

ブックレット  
「大阪維新」改革を問う  
大阪自治労連と大阪自治体問題研究所が出版

橋下知事の「大阪維新」改革は府民のくらしに何をもたらすのか?住民のいのちとくらしを守るために大阪の自治体はどうあるべきか?大阪自治労連が自治体問題研究所の研究者とともに調査してまとめたブックレットです。1冊1000円。申し込みは大阪自治労連または大阪自治体問題研究所まで。



新語  
十番勝負

父子家庭差別  
母子家庭への公的援助と比べて、父子家庭に対する援助は限定的です。児童扶養手当の支給は昨年(2010年)8月からやっと父子家庭にも支給されるようになりました。自立支援交付金やパート雇用を常用雇用にした事業主への奨励金も、対象はいまだに母子家庭だけ。父子家庭は「母子家庭よりも平均所得が高い」として、公的支援の対象外とされています。

新語  
十番勝負  
ドクタージェット

交通事故などで緊急の手当が必要な患者を救うために、その現場まで緊急に出動する救急車やヘリコプターを使用するドクターヘリのさらなる進化形。救急医が同乗して患者を搬送する小型ジェット機のことをさします。患者を運ぶストレッチャーをそのまま乗せて搬送できるように小型飛行機を改造し、夜間の運行も可能とされています。