

仲間の声

■「給食の人気メニュー」作ってみます!!
川本 明日香さん(堺市職労)

■「AIにまかせた方がすつとかスムーズやわ」と言わせないうつ、仕事には覚悟と責任とこころを。
辻井 りえ子さん(枚方市職労)

■若い職場の子たちが、定年まで働きたいと思えるような、職場にしたい。
阪口 隆さん(堺市職労)

■企業の安全弁として、非正規・アルバイトを増やし、労働者の経済格差が拡大。また、企業自体の二極化も進んでいます。まずここを根本的な改革を政府にお願いしたいです。
今泉 政信さん(枚方市職労)

■オミクロン株、恐ろしいです。自宅待機になるも、職場に残るも...。
小野 佳世さん(堺市職労)

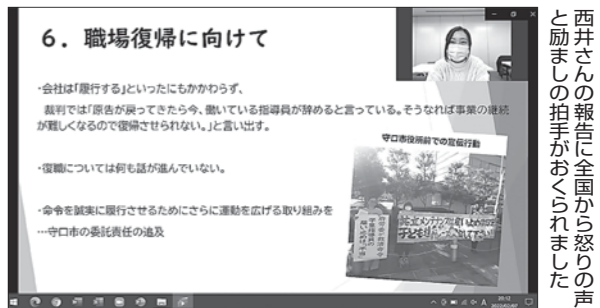
■オミクロン株の流行により、学級閉鎖・学年閉鎖しています。コロナ不安で休んでいる生徒もいます。3学期の少ない行事も中止になったり。出口はあるんでしょうか...。
川端 宏江さん(高石市職労)

■コロナ第6波、相当強力のごようです。自衛できる部分は徹底的に自衛しようと思えます。
乗鞍 弘仁さん(八尾市職労)

全国の実践と教訓に学び 情報発信と交流をすすめよう

第30回自治体非正規・公共関係労働者
全国交流集会 (2月5日)

オンライン開催となった集会は、全都道府県から231人の参加で、大阪からも11人が参加しました。記念講演は、ジャーナリストの竹信三恵子さん(和光大学名誉教授)「住民のための公務をどう取り戻すか〜非正規公務員の合法化・固定化の中で〜」のテーマで、「『非正規』ではない仕事の中身」「非正規労働者への差別的な扱い」などに触れ、労働者や住民要求をかなえるためには、労働組合がさらに力をつけるこ



西井さんの報告に全国から怒りの声と励ましの拍手があくられました

と、現場からつながりを広げること、組織を強く大きくする必要を呼びかけました。
曾我事務局長の基調報告の後、嶋林賃金権利局長からケア労働者の処遇改善に関わる報告があり、「要求しなければ改善されない」「処遇改善は自治体当局の社会的責務」「ケア労働者の賃上げからすべての労働者につなげよう」と行動をよびかけました。特別報告は、学童保育全国連絡会、大和郡山市清掃関連労組、大阪からは守口市学童保育指導員労組の西井さんが、全国からの支援を訴えました。
分科会は「会計年度任用職員制度」「学童保育指導員」2つのテーマで、意見交換しました。

仲間の情報ひろば

クロスワードパズル



ヨコの力ギ

(解き方)二重ワクの文字をA~Gの順に並べかえてできる言葉を答えてください。

出題者：山本汎昭さん

1 人の住んでいない家
4 山林火災のこと
6 渋柿から採取した液
10 三十一文字。和歌と同じ
11 鉛筆の〇〇を削る
12 〇〇と出るか凶と出るか
14 次の〇〇に答えよ
15 テーブルテニスのこと、ピンポンともいう
17 アリ、バッタなどの類
19 本壱打〇〇・三冠〇〇・蔵屋〇〇

20 〇〇の東西を問わない
21 1000kgの単位
22 地方裁判所の略
24 目を凝らして見つめること
26 授業料を〇〇〇〇〇〇してもらった
27 鶏または鶏肉。〇〇〇カツ

タテの力ギ

1 ブランクトンの大量発生で海水が赤く変色する現象
2 IMF、国際通貨〇〇〇
3 〇〇の木陰でランテプー
5 世界を〇〇〇にかけて活躍中
6 関西→
7 次の会。〇〇〇をお楽しみに
9 不器用なこと
13 地球を球体で表現した模型
15 この案にも一長一〇〇がある
16 郵便貯金を略して「〇〇ちよ」
17 参った! 〇〇〇〇と白旗を挙げ

11月号の解答
「キノロウカンシャノヒ」

シ	カ	イ	ヤ	マ	イ	シ
ヨ	ク	カ	ド	レ	タ	シ
ク	ロ	ウ	カ	コ	ウ	キ
ク	ロ	ウ	カ	コ	ウ	キ
ス	ナ	カ	ブ	リ	ミ	ク
ス	ナ	カ	ブ	リ	ミ	ク
ツ	バ	キ	シ	ユ	ツ	カ
ク	チ	バ	シ	ユ	ツ	カ

「セット共済」は 病気後遺障害も保障します

セット共済は、交通事故や不慮事故の後遺障害はもちろん、病気・ケガの後遺障害も幅広く保障しています。病気後遺障害も保障しているのは自治労連共済だけ。民間保険や他の共済にはない大きな特徴です。セット共済に加入したあとに発生した病気等に対して、症状固定した場合、労働能力等の喪失の程度に応じて労基法で定める14級から保障を受けることができます。万が一、後遺障害(重度障害を除く)に認定された場合でも、「セット共済」はそのまま継続加入できます。助け合いの共済だからこそできる制度です。

セット型	後遺障害等級(支払割合)	共済金(円)
5	第9級(30%)	2,700,000
1	第11級(15%)	2,250,000
4	第8級(45%)	4,905,000
9	第7級(50%)	1,450,000

※セット共済の「生命共済特約型」保障額から支払割合で給付されます。

働く仲間のたすけあい 共済コーナー

「人工透析を受けるようになった」「人工肛門の永久造設」「心臓ペースメーカーを入れた」「醜状痕」などが後遺障害として認定されています。



★詳細は組合書記局までお問い合わせ下さい★