

# 仲間の声

■あけましておめでとうございませう！  
今年も去年よりも楽しい年にしていき  
たいです！

川瀬 絵里子さん（貝塚市職労）

■保健所はコロナ対応約3年。通常業  
務が何かわからなくなってきました。  
香西 資子さん（大阪府職労）

■ウクライナ戦争以来、世界で競つ  
て、軍備拡張…軍事産業の充実…お金  
を注ぎ込もうとしている…。今は未来  
の子どもたちのために、世界一丸とな  
って、気候変動に資金を投じていつて  
ほしいのこ。

西谷 美恵子さん（吹田市水労）

■物価は上がるが、給料は上がりませ  
ん。生活は苦しくなるばかりです。

山本 明彦さん（堺市職労）

■せめて物価上昇に見合った賃上げ  
を！

濱上 剛志さん（泉佐野市職労）

■値上りを止めてほしいです〜(汗)  
松浦 かおるさん（貝塚市職労）

■物価は高騰でも賃金上がらず。最近  
おさすが一品減って虚しい限りです  
。

小谷 正憲さん（大阪府職労）

## 働く仲間のたすけあい 共済コーナー

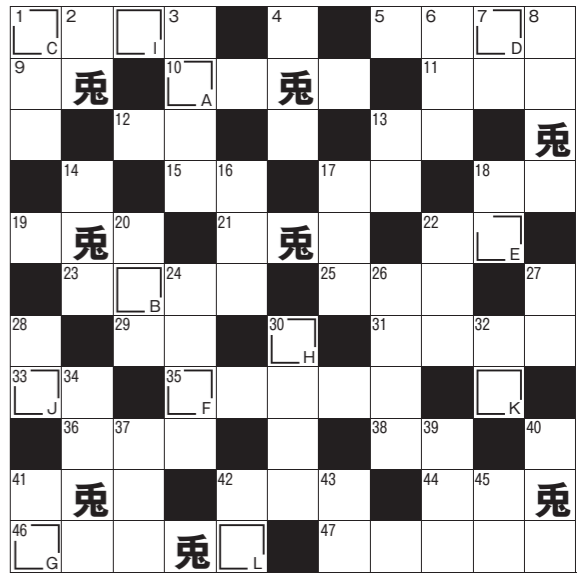
### 個人賠償責任共済

年間掛金1,700円で  
賠償額2億円

示談代行付

2023年4月1日効力  
開始の個人賠償責任共済の  
継続と新規募集時期となり  
ました。個人賠償責任共済  
は、通勤、通学の自転車の  
賠償事故への対応はもちろん、  
「水漏れにより階下に  
損害を与えた」など、日常  
のくらしで突然起こってし  
まう賠償事故にも対応。ま  
た「友人から借りたカメラ  
を誤って破損した」など  
「受託品（受託品）のう  
ち、携帯電話・パソコン・  
100万円を超える物品、  
などなど対象外のものもあ  
ります」も対応できます。  
個人賠償責任共済の掛金  
は年間1700円。最高賠  
償額は2億円で、示談代行  
付です。組合員本人の加入  
で、同居の親族と別居の未  
婚の子まで補償されます。  
年1回の募集時期を逃さ  
ず、個人賠償責任共済の加  
入で、日常生活の賠償事故  
に備えましょう。

## 新春クロスワードパズル



皆様、明けましておめで  
とございませう。今年もク  
ロスワードで頭を活性化し  
てください。さて、202  
3年卯年にちなみ、あちこ  
ちに兎という字が入ってい  
ますが、そこは意味に関係  
なくウサと読み替えてくだ  
さい。クロスを解いた後、  
アルファベットの文字順  
(A〜L)に並べてできた  
言葉が答えです。  
ヒント…みんなでがんばり  
ましょう

### 夕テのカギ

- 1 ひとりぼっち。○○○感  
する砂
- 2 春先に中国大陸から飛来  
する砂
- 3 絵模様のある日傘
- 4 災害を防止すること。○  
○○○訓練
- 5 陰気↓
- 6 一年の中で雨の多い季  
節。乾季↓

- 8 ほめたたえること。○○  
○○○に値する行動
- 13 患方巻きは○○巻きの  
一種
- 14 野球などで球を打つ用具  
箱
- 16 金銭や貴重品を保管する  
箱
- 18 ○○を立てる、○○に泥  
を塗る
- 20 学級。○○委員になる  
○○○が高い
- 22 不義理していてその家の  
○○○が高い
- 24 水の温度
- 26 回のみち。バイパスとも  
言う
- 27 ○○あれば苦あり
- 28 ○○は広いナ大きいナ  
新年の門口に立てて飾る  
松
- 32 毒を食らわば○○まで  
仲直りさせた
- 34 喧嘩の○○○○に入り  
仲直りさせた
- 37 三国志に由来する故事成  
語。○○○の礼手厚い  
礼儀
- 39 人間に飼養される牛・馬  
・鶏など

### 『夕』のカギ

- 40 農作物が豊かに実ること  
○○○
- 41 高知県の旧名  
○○○
- 42 円周率の記号  
○○○
- 43 別れた二人の○○○が戻っ  
てうれい
- 1 八重(やえ)・○○○○  
・十重(とえ)
- 5 はすみ、とたん。転んだ  
○○○○にケガ
- 9 つごき。緩慢な○○○
- 10 知人宅を訪ねたら転写し  
たのか玄関に別人の○○○  
○○○がかかった
- 11 葛飾北斎や喜多川歌麿な  
どで有名な○○○絵
- 12 琵琶湖で有名な県
- 13 ○○を貸して母屋をとら  
れる
- 15 数をぐまかす○○○を讀  
む
- 17 ピンから○○○まで
- 18 お酒は冷?それとも○○  
にします?
- 19 探し求めること。○○○  
○願いを出す
- 21 通計。○○○○7年の海  
外生活
- 22 海水。○○の満ち干、○  
○の流れ
- 23 イラストレーションの略  
前期↓
- 25 日月火○○○木金土
- 31 作品に手を加え作りなお  
すこと。またその作品  
33 まだ見ぬ○○○の世界に足  
を踏み入れる
- 35 物体の温度を測る装置や  
器具
- 36 遊山、何と読む?
- 38 雨水などをこして清浄に  
すること
- 41 コロナ禍で不幸にも会社  
が○○○○した
- 42 包装したも。真空○○

### 10月号の解答 「スイートポテト」



10月号の正解と当選者  
2022年10月号「クロスワ  
ードパズル」の正解は「スイー  
トポテト」でした。各職場から  
ハガキ8通、メール57通合計65  
人から回答をいただきました。  
つぎの5人のみなさんに図書カ  
ードをおくりませう。(敬称略)

▼至田 智行（大阪府職労）  
▼北谷 純子（貝塚市職労）  
▼北谷 大作（泉佐野市職労）  
▼松川 昭子（東大阪市職労）  
▼田端 育功（吹田市職労）

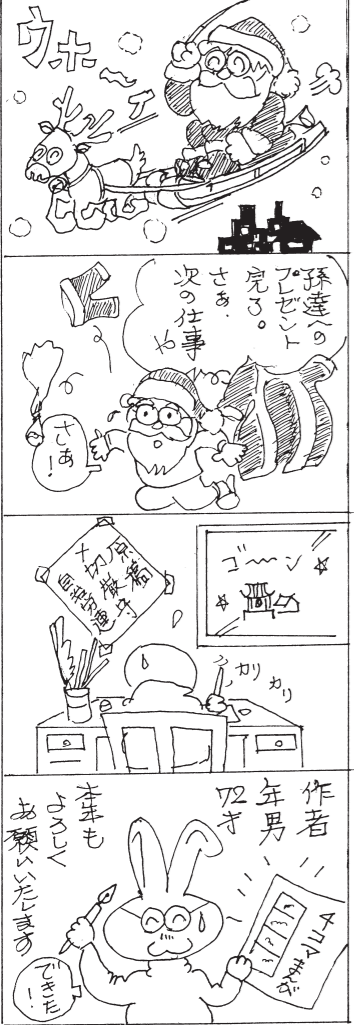
44 国勢○○○○・世論○○  
○○○

46 最高裁判所の略  
↓

47 離陸

応募の方法  
「解答」「所属組合名」「氏  
名」「住所」を書いて、メー  
ルかはがきで送ってください。  
紙面の感想、職場のでき  
ごとや近況などを一言書き添  
えていただければうれしいで  
す。正解者の中から10人に図  
書カードをおくりませう。  
なお、送っていただいた一  
言は「仲間の声」として紙面に  
掲載させていただきますことがあ  
りますのでご了承ください。  
送付先  
〒530-0041 大阪市北  
区天神橋1丁目13-15 大阪  
グリーン会館4階 大阪自治  
労連「おおさか自治体の仲  
間」編集部  
takana@osaka-fichiren.jp  
応募の締め切り/2月28日  
正解と当選者の発表/202  
3年3月号の紙面に掲載

### 今年の暮は... by. ちち



岸和田会場のみんで楽しみました

## 近畿ブロック 青年未来づくりプロジェクト クリスマス交流会で つながった

12月11日「ガシツとつながろう!クリスマス  
交流会」をテーマに交流会を行いました。コロ  
ナ禍ということもあり、地方組織ごとにオンラ  
インでつながり、大阪は2会場を設け26人の青  
年が参加し、近畿全体では86人の参加でした。  
午前中は、グループごとに共通のミッション  
をクリアしていく「ミッション9 (ナイン)」  
に取り組み、まち歩きを楽しみました。ミッ  
ションに挑むたびに一体感ができたようで、自  
然と会話が広がっていました。  
午後からは、地方組織ごとに2問ずつ問題を出しあい、クイズ  
に挑戦!その土地の文化や歴史が反映された問題で、なかなかの  
難問でしたが、相談する時間も楽しめました。その後、「仕事で  
やりがいを感じる」というテーマでグループトークをする  
と、「住民とのかかわり」の中でやりがいを感じるという意見が  
多く出ました。  
「初めて交流をした」「緊張したが、楽しかった」や、「また、  
参加したい」という声が多く寄せられました。

## 仲間の情報ひば